

# INSTRUCTIVO DE PRODUCCION

Preparo

Producción

Calidad

Sello

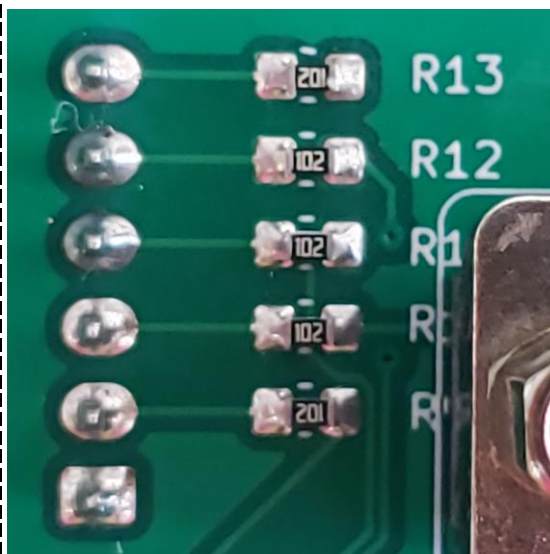
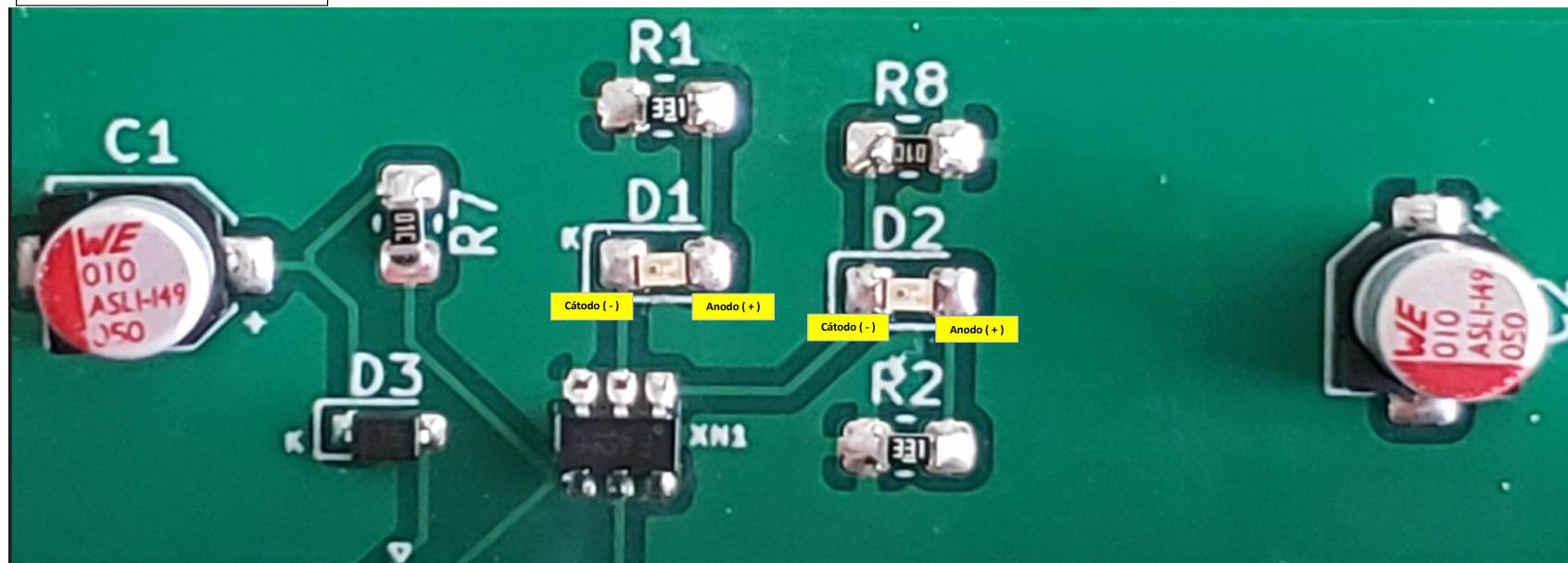
Numero de Control  
IMTECH-AVPROD-009

Rev.: 003 Fecha: 04-ago-23



## TABLILLA RUMBLE PACK EPSILON MOTHERSON

### 1.- SOLDAR COMPONENTES SMD.



# INSTRUCTIVO DE PRODUCCION

Preparo

Producción

Calidad

Sello

Numero de Control  
IMTECH-AVPROD-009

Rev.: 003 Fecha: 04-ago-23



## TABLILLA RUMBLE PACK EPSILON MOTHERSON

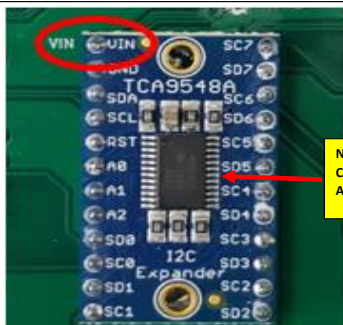
### 2.- SOLDAR COMPONENTES TH.

NOTA: Empezar por los conectores de 12 pines que acompañan al MOD00021.



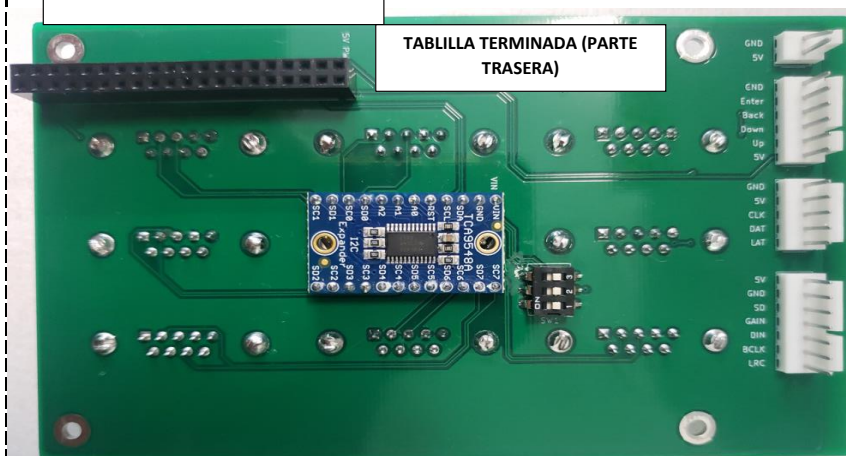
### 4.- Soldar MOD00021 sobre los conectores de 12pin colocados en el paso 2.

NOTA: DEBE COINCIDIR VIN CON VIN



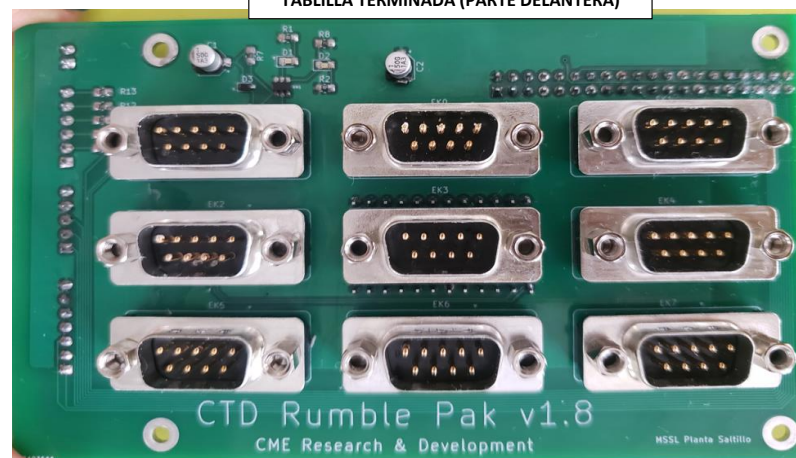
NOTA: COLOCAR MODULO CON EL INTEGRADO HACIA ARRIBA.

### 5.- Soldar el resto de los componentes.



TABLILLA TERMINADA (PARTE TRASERA)

### 3.- Soldar los 9 conectores DB9 CN00269.



TABLILLA TERMINADA (PARTE DELANTERA)